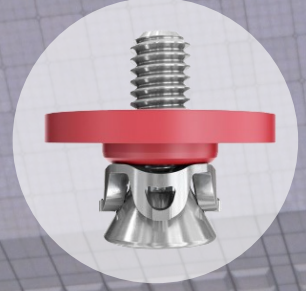
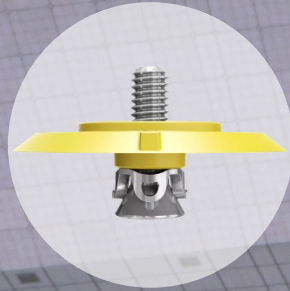
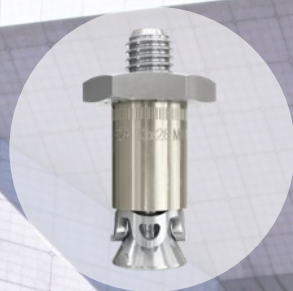


FZP

Fischer Zykon Panel Anchor



特長 1 あらゆる母材に乾式工法での施工が可能

当社のアンダーカットアンカーFZP IIを使用することで、自然石・擬石・陶板・HPL・ファイバーセメント板等の薄いパネル材に背面乾式工法で施工することができます。

特長 2 欧州技術評価を取得！安全・安心なアンカー

当社のパネル専用アンカーFZP IIは、さまざまな母材に応じて、ETA(欧州技術評価)の認証を取得。安全・安心な留付けを可能にし、設計の自由度をサポートいたします。

特長 3 世界中で数百もの施工実績

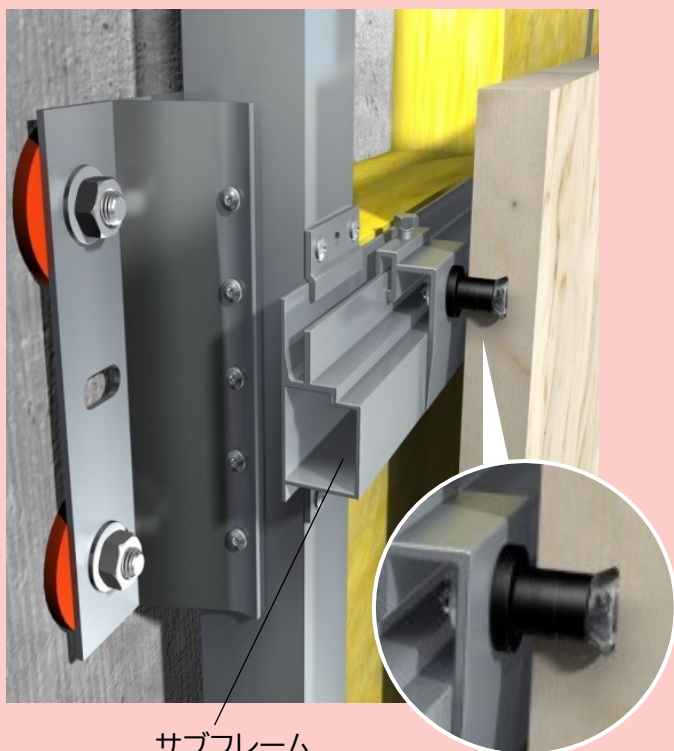
隈研吾氏設計のマルセイユ現代美術センター、永田町キャピトルタワー、高さ412.6mのアル・ハマラ・タワー(クウェート)等、国内外で豊富な施工実績を有しています。

特長 4 洗練された外壁デザインが可能

インビジブルな乾式工法による外壁留付けが可能となるため、デザインの幅が大きく広がります。設計者のイメージーションを、当社のパネル専用アンカーFZP IIが強力にサポートいたします。

仕組みを
解説!

拡底式アンカーを使った 乾式工法とは？



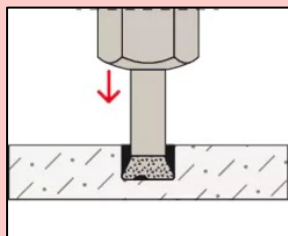
乾燥期間が必要な従来工法に対し、「乾式工法」では、モルタル等の溶剤を使わずサブフレームを使って外壁パネルを固定します。

外壁パネルに専用ビットで拡底孔を穿孔
(拡底孔は下図参照)

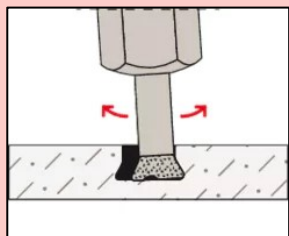
拡底孔に拡底式アンカーを挿入し、
アンカーの拡底部を拡張させる

躯体にサブフレームを固定

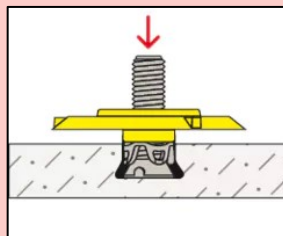
サブフレームに外壁パネルを固定する



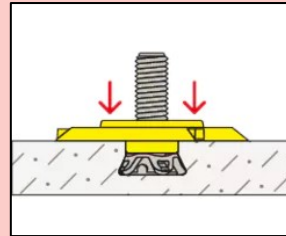
垂直に穿孔



偏心させながらアンダーカット孔を形成(※穿孔後、孔内から切粉等を除去)



アンカーを挿入



専用セッティング工具を使用して、アンカーを施工

施工事例

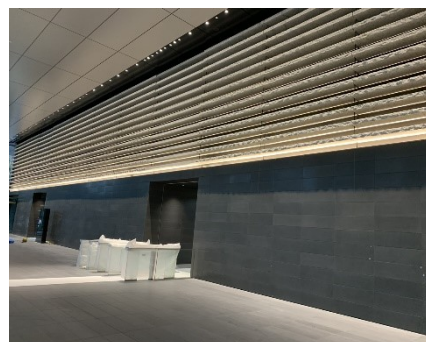
地震国日本においても、拡底式アンカーFZPの活用が進んでいます。2011年の東北大震災の前年に竣工した東急キャピトルタワー(千代田区)にまったく損傷が見受けられなかったのは、地震時に外壁パネルが水平に移動力が分散することで、接合部の損傷を最小限にとどめるFZPの優れた利点によるものです。



ポルシェ美術館 (ドイツ)



東急キャピトルタワー(永田町)



オフィスビル エントランス (都内某所)

製品一覧



FZP II - SO AL (自然石・擬石用)
FZP II - A4 (自然石・擬石用)
(最小パネル厚: 20mm)

製品名	品番	穿孔径 (mm)	スリーブ部全長 (mm)	埋込み深さ (mm)	スタッド径	スタッド長 (mm)	最小パネル厚 (mm)	小箱入り数 (pcs)
FZP II 11x12 M6/13 A4	512131	11	12		M6	13	20	250
FZP II 13x15 M8/10 A4	512136	13	15		M8	10	30	250
FZP II 11x21 M6/SO/9 AL	512144	11	21	12-16	M6	9	20	250
FZP II 11x21 M6/SO/12 AL	512145	11	21	12-16	M6	12	20	250
FZP II 13x26 M8/SO/17 AL	512146	13	26	15-21	M8	12	30	250
FZP II 13x30 M8/SO/13 AL	513226	13	30	15-25	M8	12	30	250



FZP II - SO Carbon (自然石・擬石用)
FZP II - Carbon (自然石・擬石用)
(最小パネル厚: 20mm)

製品名	品番	穿孔径 (mm)	スリーブ部全長 (mm)	埋込み深さ (mm)	スタッド径	スタッド長 (mm)	最小パネル厚 (mm)	小箱入り数 (pcs)
FZP II 11x15 M6/10 CARBON	511968	11	15		M6	10	30	250
FZP II 13x17 M8/17 CARBON	511980	13	17		M8	17	30	250
FZP II 11x21 M6/SO/9 CARBON	511977	11	21	12-16	M6	9	20	250
FZP II 11x21 M6/SO/12 CARBON	511978	11	21	12-16	M6	12	20	250
FZP II 13x26 M8/SO/12 CARBON	538087	13	26	15-21	M8	12	30	250
FZP II 13x26 M8/SO/17 CARBON	511979	13	26	15-21	M8	17	30	250



FZP II - T D40 (セラミックタイル用)
(最小パネル厚: 10mm)

製品名	品番	穿孔径 (mm)	カラー	埋込み深さ (mm)	スタッド径	スタッド長 (mm)	最小パネル厚 (mm)	小箱入り数 (pcs)
FZP II 11x6 M6/T/9 D40 PA	532644	11	赤	6	M6	9	10	250
FZP II 11x8 M6/T/10 D40 PA	532645	11	黄	8	M6	10	12	250
FZP II 11x9 M6/T/9 D40 PA	532646	11	青	9	M6	9	13	250



FZP II - T TERGO+ (ファイバーセメント板用)
(最小パネル厚: 8mm)

製品名	品番	穿孔径 (mm)	カラー	埋込み深さ (mm)	スタッド径	スタッド長 (mm)	最小パネル厚 (mm)	小箱入り数 (pcs)
TERGO+ 11x6 M6/T/10 PA	532641	11	赤	6	M6	10	8	250
TERGO+ 11x6 M6/T/13 PA	532642	11	赤	6	M6	13	8	250
TERGO+ 11x10 M6/T/9 PA	532643	11	緑	10	M6	9	14	250
TERGO+ 11x8 M6/T/10 PA	537974	11	黄	8	M6	10	12	250
TERGO+ 11x8 M6/T/13 PA	537975	11	黄	8	M6	13	12	250

拡底孔穿孔マシン



SBN 502
(自然石・タイル用)



BSN 100
(自然石用)



VP
(BSN100 用バキュームポンプ)

アクセサリー



STU (拡底部計測用)
ESR (作動チェック用リング)

製品名	品番	対応素材	FZP II M6	FZP II M8	FZP II M6 T	FZP II M6 T D40	FZP II M6 i	FZP II M8 i	FZP-G ESG	FZP-G VSG
STU 10 - 30	802506	全て	○	○	○	○	○	○	○	○



HVL (拡底部確認用)

製品名	品番	対応素材	FZP II M6	FZP II M8	FZP II M6 T	FZP II M6 T D40	FZP II M6 i	FZP II M8 i		
HVL 11	802333	自然石 セラミック	○	—	—	○	—	—		
HVL 11T	802732	ファイバー セメント	—	—	○	—	—	—		
HVL 13	802337	自然石	—	○	—	—	○	—		
HVL 15	804186	自然石	—	—	—	—	—	○		



DPL (スリーブ計測用)

製品名	品番	対応素材	FZP II M6	FZP II M8	FZP II M6 T	FZP II M6 T D40	FZP II M6 i	FZP II M8 i		
DPL 11	802339	自然石 セラミック	○	—	—	○	—	—		
DPL 11T	804089	ファイバー セメント	—	—	○	—	—	—		
DPL 13	802338	自然石	—	○	—	—	○	—		
DPL 15	804184	自然石	—	—	—	—	—	○		



FZE plus (専用打込棒)

製品名	品番	対応素材	FZP II M6	FZP II M6 i	FZP II M8	FZP II M8 i				
FZE 10 plus	044637	自然石	○	○	—	—				
FZE 12 plus	044638	自然石	—	—	○	—				
FZE 14 plus	044639	自然石	—	—	—	○				

その他アクセサリー



セッティングアダプター
SGA



専用ドリルビット
FZPB



セッティングツール(手動)
SGT

内容が変更になる可能性がありますので、あらかじめご了承ください。

フィッシャー ジャパン株式会社

〒102-0074 東京都千代田区九段南 3-4-15 プロンテ九段ビル 3階
Tel: 03-3263-4491 Fax: 03-6272-9935
Email: info@fischerjapan.co.jp HP: <http://www.fischerjapan.co.jp>

fischer 

 Twitter: @fischer_japan

制作年月: 2022年6月