

ハンマー打込みの時代は 終わった!!



インパクトで安全に食い込む、
次世代型止め付け工法

NEW

施工が簡易な高性能コンクリートスクリュー型アンカー
フィッシャー コンクリート スクリュー

ULTRACUT FBSII

驚異的な高強度でサイズダウンが可能!!



特長
3 インパクトで簡単施工

チェックングージ使用で再利用可能か一目瞭然!
へりあき最少35mm!

特長
1 芯棒打込タイプ同等以上の
耐力がありサイズダウン可能!
コンクリート孔内へ快速にカットして行く
鋸歯形状なので喰い込む

特長
4 繰り返し使用が可能
チェックングージでスクリューの摩耗が
チェック出来る

特長
2 隅に打てる、コンクリートが
割れにくい
最小アンカー距離と最小へりあき距離
確保する非拡張式

特長
5 仮止めにも使用でき、
コンクリートに残さず、
錆の心配無用

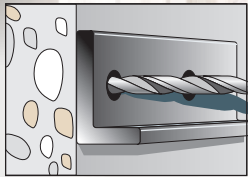


世界で高評価を獲得し、実績は確実に拡大しています。

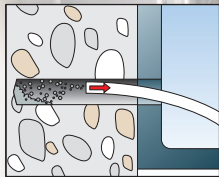
優れた安全性

簡単に取り外し可能で仮留めOK!

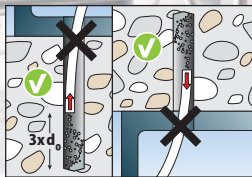
施工方法



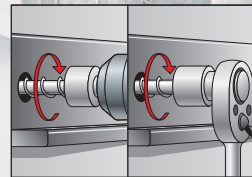
1 規定の穿孔。



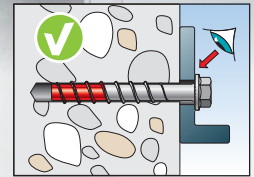
2 切粉の除去。



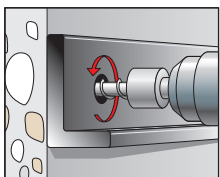
3 上向き施工は切粉の除去は不要。下向き施工にはドリル径の3倍深く穿孔した場合は切粉の除去は不要。



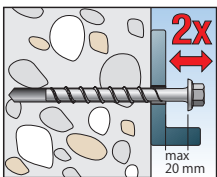
4 ソケット等を使用して電動インパクトレンチで締込む。又はトルクレンチを使用して締込む。



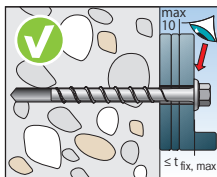
5 完了。



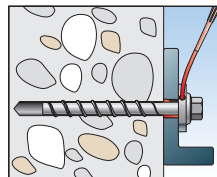
6 取付物の位置合わせ(陸調整)等の場合、右に準じてスクリューを緩める。



7 スクリューを緩めるのは最大2回まで。取付物表面から首下まで最大20mmまで。



8 取付物の下部に入れるスペーサー厚は、最大10mmまで。



9 欧州耐震性クラスC1には注入ワッシャーを使用し、FIS VSを注入。



チェックングゲージ使用で繰り返し使用可能

皿頭やステンレスも有りです。(SUS316相当)

適用母材

- 普通コンクリート
- ひび割れ無し・ひび割れ
- Fc20~50 N/mm²

信頼の証



欧州技術評価
ETA-15/0352
EAD 330011-00-0601
Option 1 for cracked concrete
seismic performance category C1



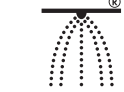
ドイツ建築技術協会 認証



ドイツ規格の加熱曲線による耐火クラス
欧州における耐震性能を要するアンカー



欧州耐震性クラス C1, C2
※C2は注入ディスク付き



欧州 VdS CEA 4001の要件を満たしているスプリンクラー用
(European Insurance and Reinsurance Federation)

● 主な製品一覧

製品名	品番	ドリル		径×全長 (mm)	埋込み深さ (mm)	小箱 入り数	最大せん断荷重 Fc 20 N/mm ²	最大引張強度 Fc 20 N/mm ²	芯棒打込みアンカー 最大引張強度(参考値) Fc 20 N/mm ²
		径(mm)	穿孔深さ						
FBSII8×55 5/- US TX (六角頭)	536851	8	65	10×55	50 / 5	50	20.24KN	17.81KN	7.5KN
FBSII8×70 20/5 US TX (六角頭)	536852	8	80	10×70	50 / 20	50			
FBSII8×90 40/25 US TX (六角頭)	536854	8	100	10×90	50 / 40	50			
FBSII10×60 5/- US (六角頭)	536858	10	70	12×60	55 / 5	50	38.55KN	23.5KN	10.5KN
FBSII10×70 15/5/- US (六角頭)	536859	10	80	12×70	55 / 15	50			
FBSII10×80 25/15/- US (六角頭)	536860	10	90	12×80	55 / 25	50			
FBSII10×90 35/25/5 US (六角頭)	536861	10	100	12×90	55 / 35	50	45.18KN	22.54KN	17.5KN
FBSII12×70 10/- US (六角頭)	536869	12	80	14×70	60 / 10	20			
FBSII12×85 25/10/- US (六角頭)	536870	12	95	14×85	60 / 25	20			
FBSII12×110 50/35/10 US (六角頭)	536871	12	120	14×110	60 / 50	20	52.85KN	45.02KN	17.5KN
FBSII8×60 10/- SK (皿頭)	536880	8	70	10×60	50 / 10	50			
FBSII8×80 30/15 SK (皿頭)	536881	8	90	10×80	50 / 30	50			
FBSII10×65 10/- SK (皿頭)	536884	10	75	12×65	55 / 10	50	38.55KN	23.5KN	10.5KN
FBSII10×80 25/15/- SK (皿頭)	536885	10	90	12×80	55 / 25	50			
FBSII8×70 5/- US A4(ステンレス) (六角頭)	543566	8	80	10×70	65 / 5	50			
FBSII8×80 15/- US A4(ステンレス) (六角頭)	543567	8	90	10×80	65 / 15	50			
FBSII8×90 25/- US A4(ステンレス) (六角頭)	543568	8	100	10×90	65 / 25	50			
FBSII10×90 5/- US A4(ステンレス) (六角頭)	543572	10	100	12×90	85 / 5	50	40.49KN	36.54KN	10.5KN
FBSII10×100 15/- US A4(ステンレス) (六角頭)	543573	10	110	12×100	85 / 15	50			
FBSII10×120 35/- US A4(ステンレス) (六角頭)	543574	10	130	12×120	85 / 35	50			
FBSII12×110 10/- US A4(ステンレス) (六角頭)	543577	12	120	14×110	100 / 10	20	52.85KN	45.02KN	17.5KN
FBSII12×130 30/- US A4(ステンレス) (六角頭)	543578	12	140	14×130	100 / 30	20			
FBSII8×80 15/- SK A4(ステンレス) (皿頭)	543580	8	90	10×80	65 / 15	50			
FBSII8×90 25/- SK A4(ステンレス) (皿頭)	543581	8	100	10×90	65 / 25	50			
FBSII10×95 10/- SK A4(ステンレス) (皿頭)	543584	10	105	12×95	85 / 10	50	38.55KN	23.5KN	10.5KN
FBSII10×100 15/- SK A4(ステンレス) (皿頭)	543585	10	110	12×100	85 / 15	50			
FBSII10×120 35/- SK A4(ステンレス) (皿頭)	543586	10	130	12×120	85 / 40	50			

※本製品カタログ記載の内容は2019年3月現在のものです。 ※仕様や内容等は予告なく変更することがありますのでご了承下さい。